

DE SCHOOL
SLAG



10 LUXE KOOPAPPARTEMENTEN

MARKANT WONEN IN DE
DORPSKERN VAN HELLENDOORN



Ontdek de 10 luxe
koopappartementen
van De Schoolslag
Hellendoorn

Markant wonen in de dorpskern van Hellendoorn

In de fraaie dorpskern van Hellendoorn, waar vroeger het zwembad was en nu nog Squash Hellendoorn gevestigd is, wordt het nieuwbouwplan 'De Schoolslag' ontwikkeld. De Schoolslag bestaat uit een plan van 10 appartementen waarbij parkeren op eigen terrein gesitueerd is. Hierbij blijven het openbare pleintje, het kunstwerk, de beeldbepalende bomen en de parkeerplaats aan de Dorpsstraat in tact.



In deze brochure

Over de Schoolslag	6
Comfort en luxe	8
Ontdek Hellendoorn	10
Terrein De Schoolslag	12
Indeling & plattegronden	16
Contact	43

Een ruimtelijke structuur zoals het vroeger was

De entree wordt aan de Dorpsstraat gesitueerd, hierdoor opent het gebouw zich richting de Dorpsstraat. Daardoor ontstaat er een ruimte voor het gebouw met veel meer kwaliteit. De ruimtelijke structuur was ook zo, deze is echter gewijzigd, waardoor het squashcentrum alleen vanuit de achterzijde benaderbaar was. In het nieuwe ontwerp herstellen wij de logische stedenbouwkundige structuur door de toegang ook aan de voorzijde te plaatsen. Hiermee zorgen we voor sociale controle en hebben de mensen die er wonen contact met de straat.



Een karakteristieke combinatie tussen klassiek en eigentijds

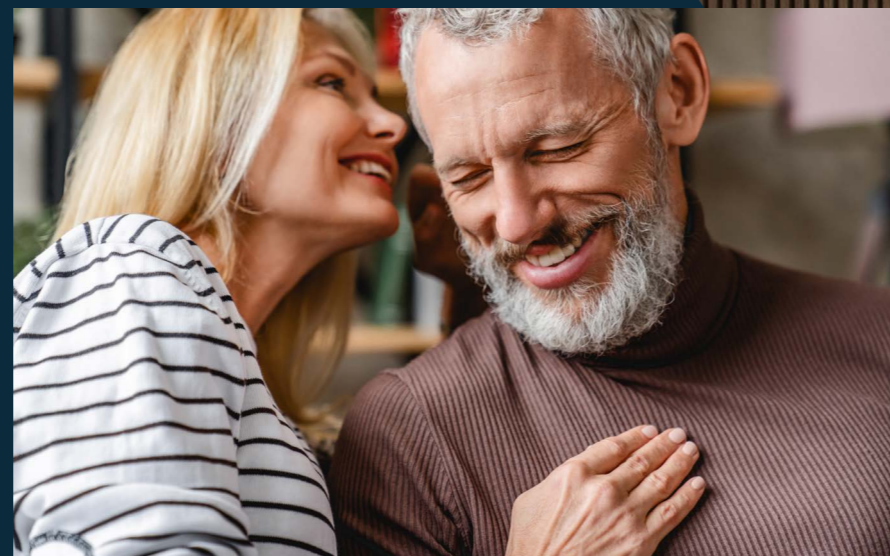
Met betrekking tot de materialisatie werken we met bakstenen waardoor het geheel weer iets ingetogener wordt. Veel woningen zijn wit gemaakt, inclusief de huidige bebouwing, maar bij dit ontwerp doen we een stapje terug. De prachtige plek vraagt om bebouwing met een passend karakter. Hierbij kiezen we voor detaillering en verbijzondering in het metselwerk waardoor er een rijk beeld ontstaat. Met het ontwerp refereren we aan de sfeer van vroeger, waarbij er ook duidelijk een gebouw van nu wordt gerealiseerd. Klassiek en eigentijds worden dus gecombineerd in dit gebouw. Met dit ontwerp dragen we bij aan een mooier Hellendoorn!



Luxe, comfortabel, & duurzaam wonen

Alle appartementen zijn voorzien van een royale woonkamer, een ruime open keuken, twee slaapkamers, een luxe badkamer en een balkon/terras. De Schoolslag ademt rust, ruimte en comfort uit. De appartementen zijn uitgerust met een videofoon. Zo kunt u dus zien wie er voor de deur staat, zonder dat u de deur hoeft te openen. En dat is niet alleen handig maar geeft ook een veilig gevoel.

Alle appartementen worden verwarmd door middel van een warmtepomp met een vloerverwarming, welke tijdens de warme zomers uw appartement tevens koelt. Heerlijk aangename warmte en daarnaast geen hinderlijke radiatoren meer. Ideaal bij het inrichten van uw appartement! Daarnaast wordt het appartementencomplex voorzien van zonnepanelen en is er geen gasaansluiting aanwezig. Zo geniet u niet alleen van lage energiekosten, u draagt ook nog eens uw steentje bij aan een beter milieu.



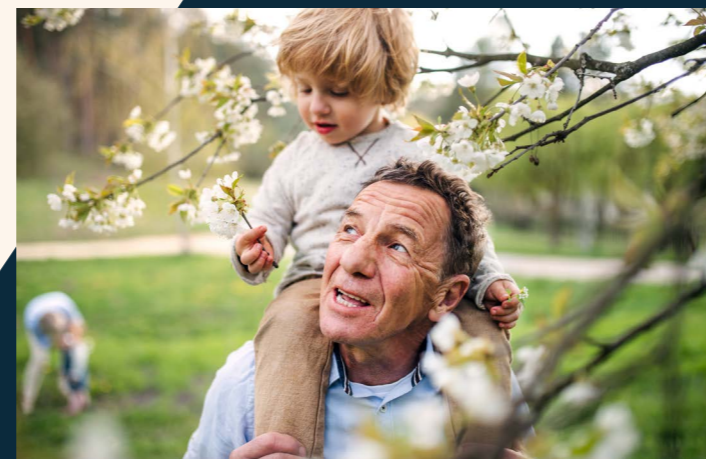
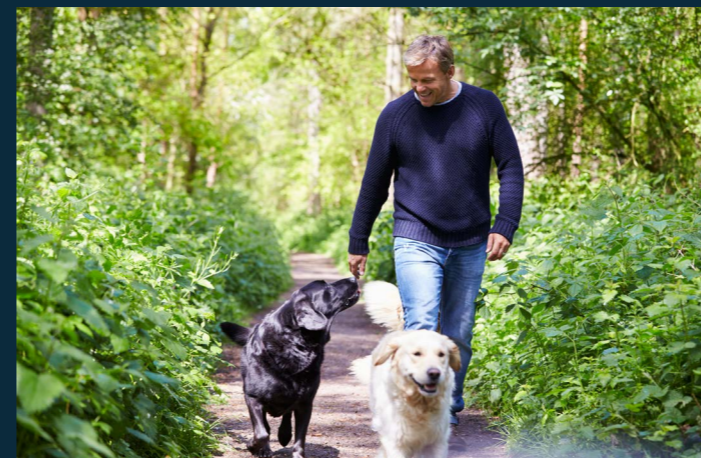
Ontdek de luxe appartementen van De Schoolslag

- + Levensloopbestendig en duurzaam
- + Gasloos en energiezuinig
- + Luxe sanitair en tegelwerk in badkamer
- + Ruim balkon met heerlijk uitzicht
- + Eigen berging en privé parkeerplaats

Hellendoorn natuurlijk avontuurlijk

De gemeente Hellendoorn ligt midden in Overijssel op de grens van Twente met Salland. Gemeente Hellendoorn heeft ongeveer 36.000 inwoners en bestaat uit de kernen Nijverdal, Hellendoorn, Haarle, Daarle, Daarlerveen en enkele buurtschappen. Waardevolle natuurgebieden zoals het Nationaal Park de Sallandse Heuvelrug, het Reggedal met de rivier de Regge, de veengebieden met schaapskooi en heide en het kleinschalige, charmante agrarische landschap met z'n karakteristieke boerderijen zijn beeldbepalend.

Hellendoorn staat bekend als toeristische en recreatieve gemeente die u al wandelend en fietsend kunt ontdekken op de mooi aangelegde fietspaden langs de Meanderende Regge en de Sallandse Heuvelrug. Bezig zijn is de beste manier om heel Hellendoorn te leren kennen!



Heerlijk in de buurt

Winkelstraat

1 min

1 min

Supermarkt

5 min

2 min

Bibliotheek

7 min

2 min

Voetbal- en tennisvereniging

8 min

3 min

De Regge

12 min

4 min

Sallandse Heuvelrug

40 min

12 min



Terreinrichting

Het terrein wordt ingericht met duurzame materialen en de benodigde groenvoorzieningen.

De ingang wordt gekenmerkt door een luifel, waardoor droog binnenkomen altijd mogelijk is. Via de entree, waar ook de postbussen zich bevinden kunt u via een trap of lift naar uw appartement.

De appartementen beschikken over een eigen balkon of tuin, eigen berging en privé parkeerplaats. De parkeerplaatsen zijn voorbereid met een mantelbuis t.b.v. een laadpaal voor een elektrische auto.



Voorzien van alle gemakken

- + Entree met videofooninstallatie en postbussen
- + Eigen berging en één privé parkeerplaats voor elk appartement
- + Parkeerplaatsen voor gasten





Optimaal geïsoleerd en voorzien van alle moderne gemakken

Onderhoudsarm en gebruik van kwalitatief hoogwaardige materialen

Voldoende parkeerplekken rondom het gebouw



Ruim balkon afgewerkt met gecoat staal

Afgesloten entree met videofooninstallatie, postbussen en lift

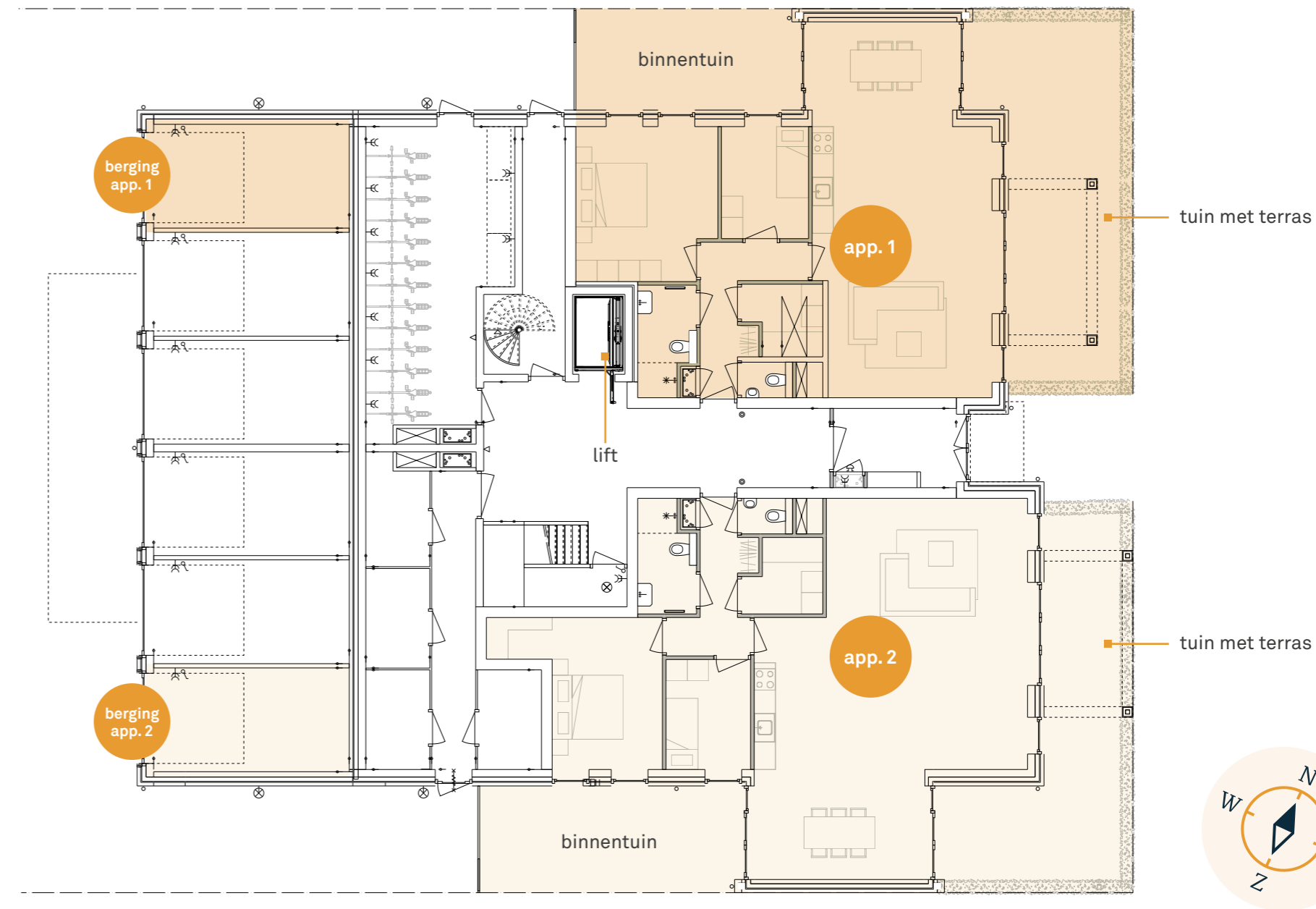
Tuinen voorzien van bladhoudende beukenhaag



Indeling begane grond

Elke appartement beschikt over een eigen parkeerplaats op de begane grond en een berging welke toegankelijk is via een eigen deur. De volgende appartementen bevinden zich op de begane grond:

- + Appartement 1 woonoppervlakte 98 m² tuin 51 m²
- + Appartement 2 woonoppervlakte 112 m² tuin 52 m²

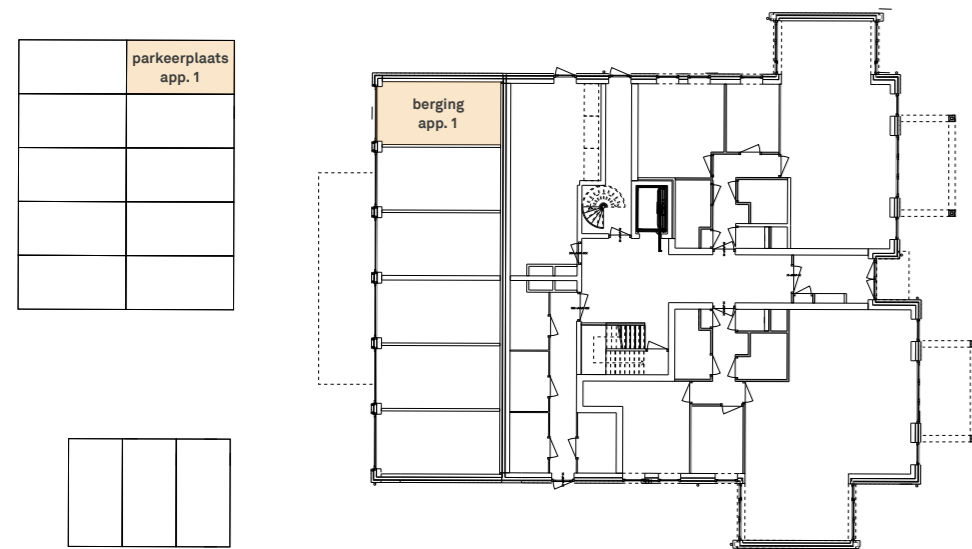


Appartement 1

Begane grond

Appartement 1 is gelegen op de begane grond en beschikt over een riante tuin van 51 m², tevens beschikt het over een eigen berging van 16 m² en één privé parkeerplaats.

Woonoppervlakte	Tuin	Ligging tuin	Berging
98 m ²	51 m ²	Noordoost	16 m ²

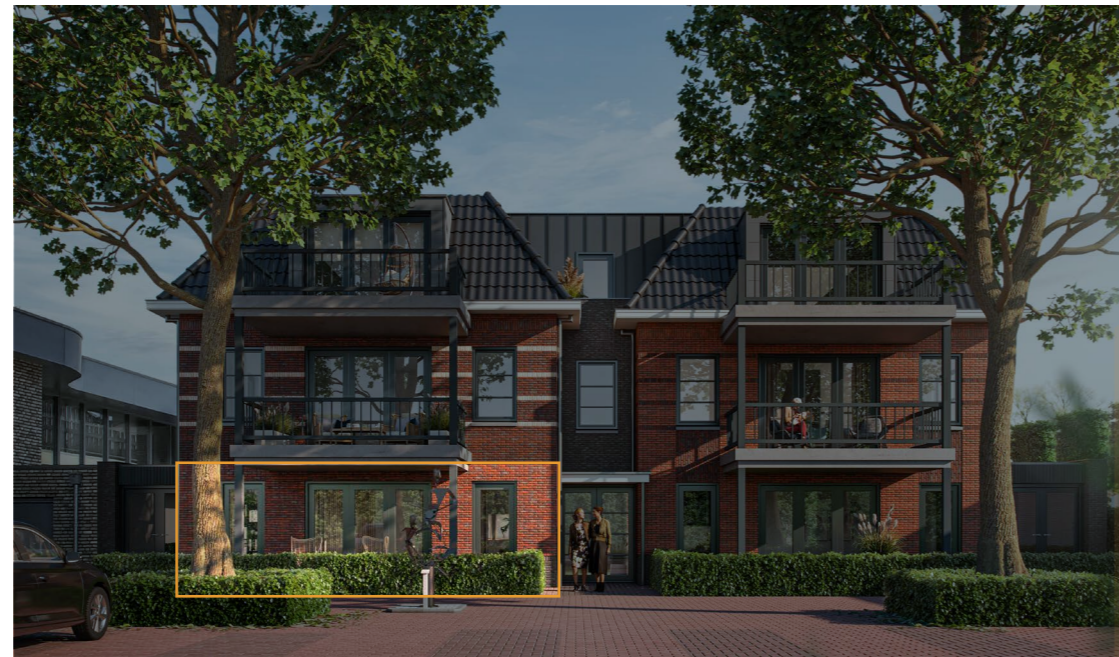
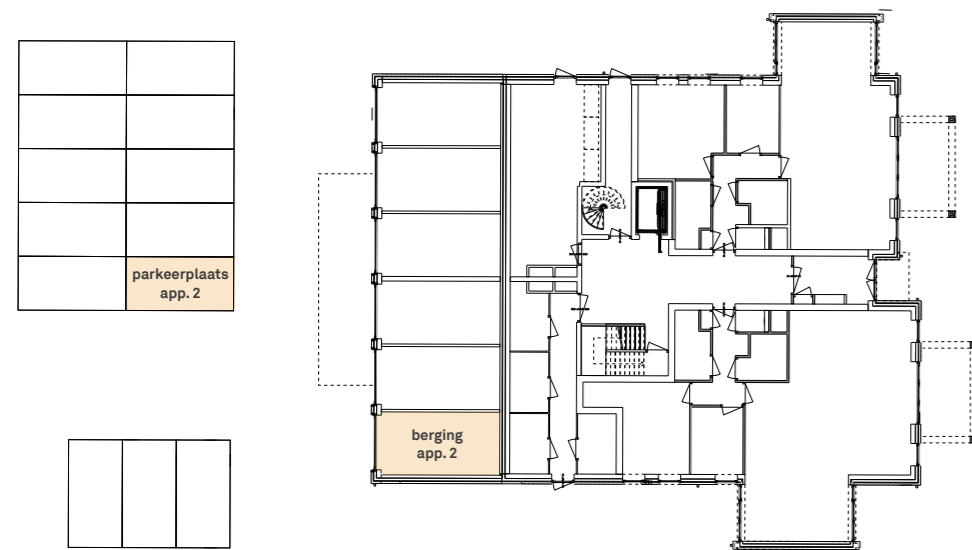


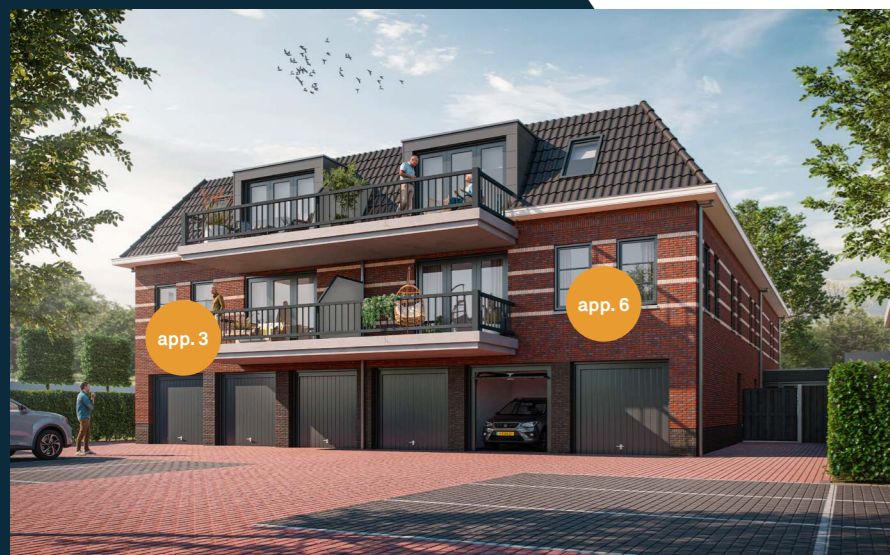
Appartement 2

Begane grond

Appartement 2 is gelegen op de begane grond en beschikt over een riante tuin van 52 m², tevens beschikt het over een eigen berging van 16 m² en één privé parkeerplaats.

Woonoppervlakte	Tuin	Ligging tuin	Berging
112 m ²	52 m ²	Noordoost	16 m ²

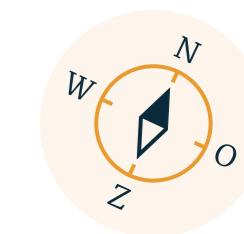
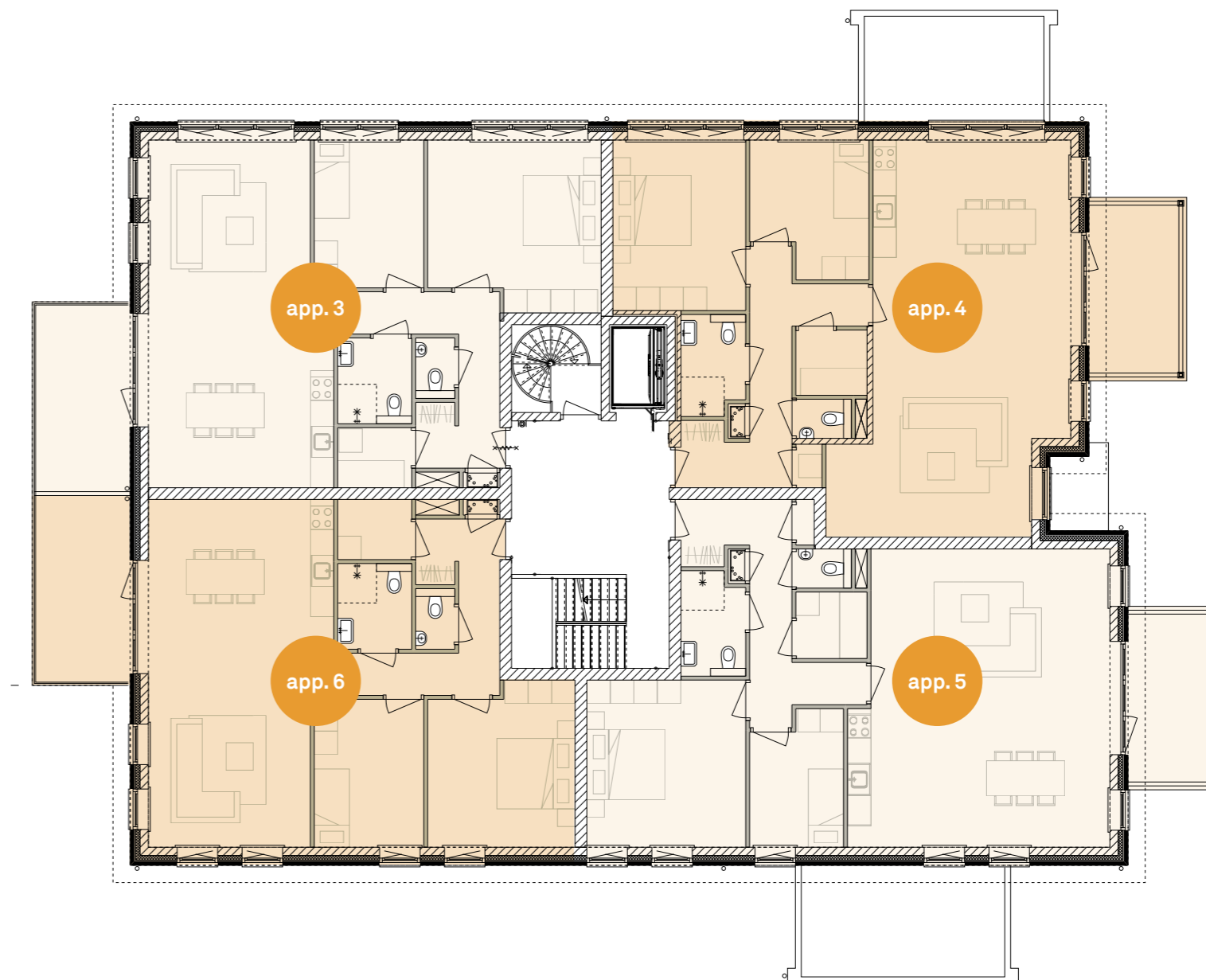




Indeling eerste verdieping

Op de eerste verdieping bevinden zich 4 appartementen welke toegankelijk zijn middels de trap of de lift:

- + Appartement 3 woonoppervlakte 90 m² balkon 11,7 m²
- + Appartement 4 woonoppervlakte 100 m² balkon 11,7 m²
- + Appartement 5 woonoppervlakte 97 m² balkon 11,7 m²
- + Appartement 6 woonoppervlakte 87 m² balkon 11,7 m²

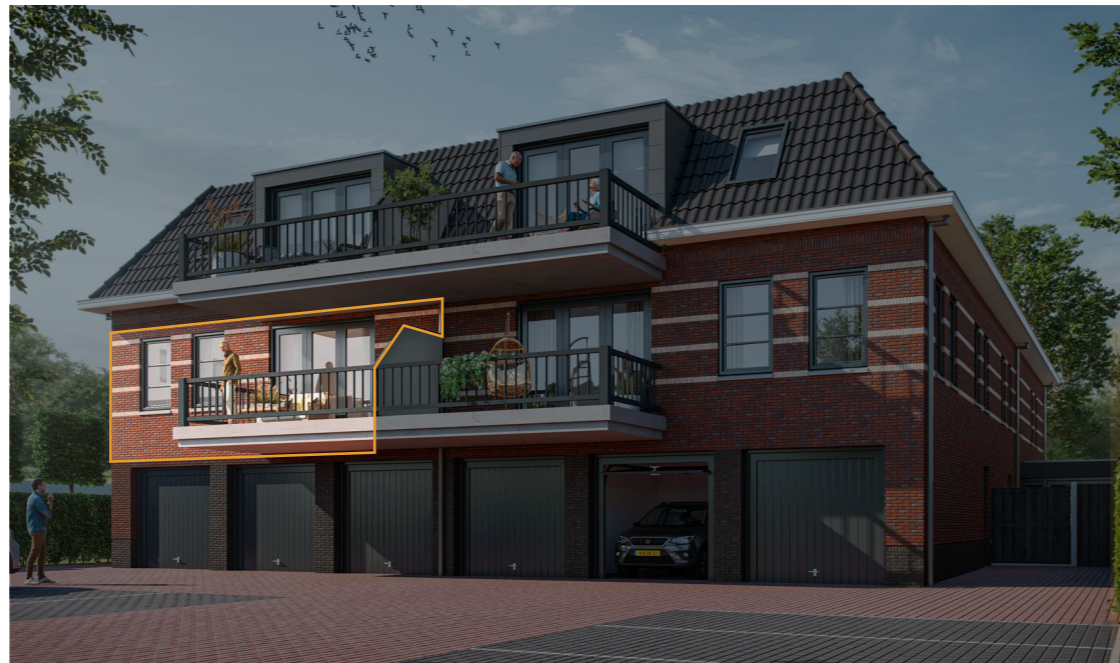
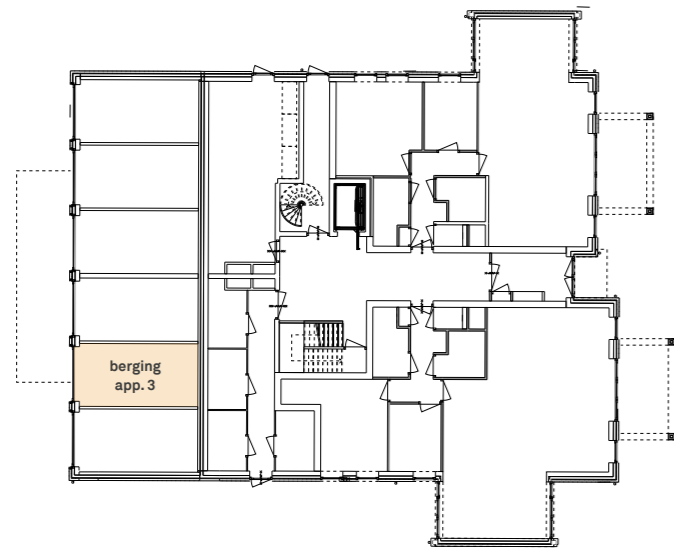
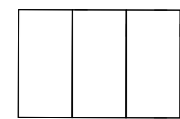
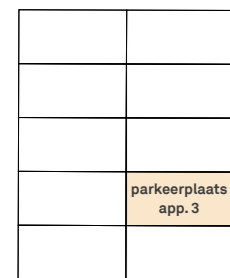


Appartement 3

Eerste verdieping

Appartement 3 is gelegen op de eerste verdieping en beschikt over een balkon van 11,7 m², tevens beschikt het over een eigen berging van 16 m² en één privé parkeerplaats

Woonoppervlakte	Balkon	Ligging balkon	Berging
90 m ²	11,7 m ²	Zuidwest	16 m ²

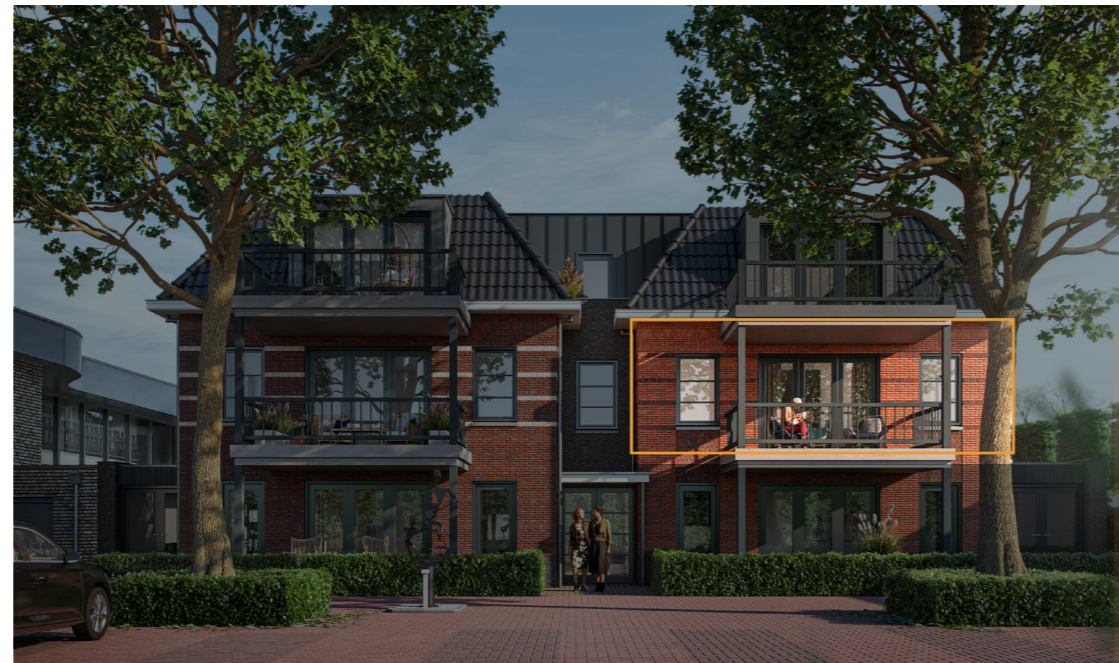
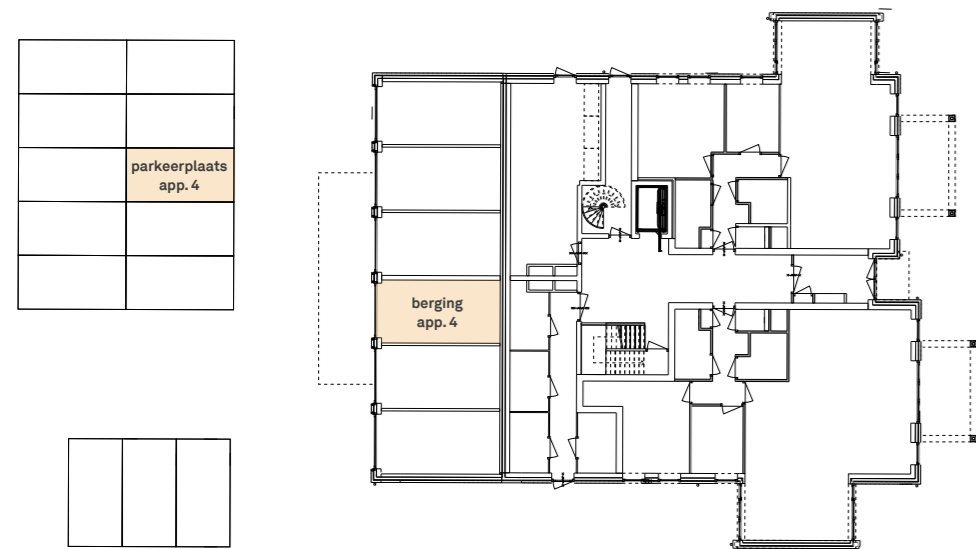


Appartement 4

Eerste verdieping

Appartement 4 is gelegen op de eerste verdieping en beschikt over een balkon van 11,7 m², tevens beschikt het over een eigen berging van 16 m² en één privé parkeerplaats

Woonoppervlakte	Balkon	Ligging balkon	Berging
100 m ²	11,7 m ²	Noordoost	16 m ²

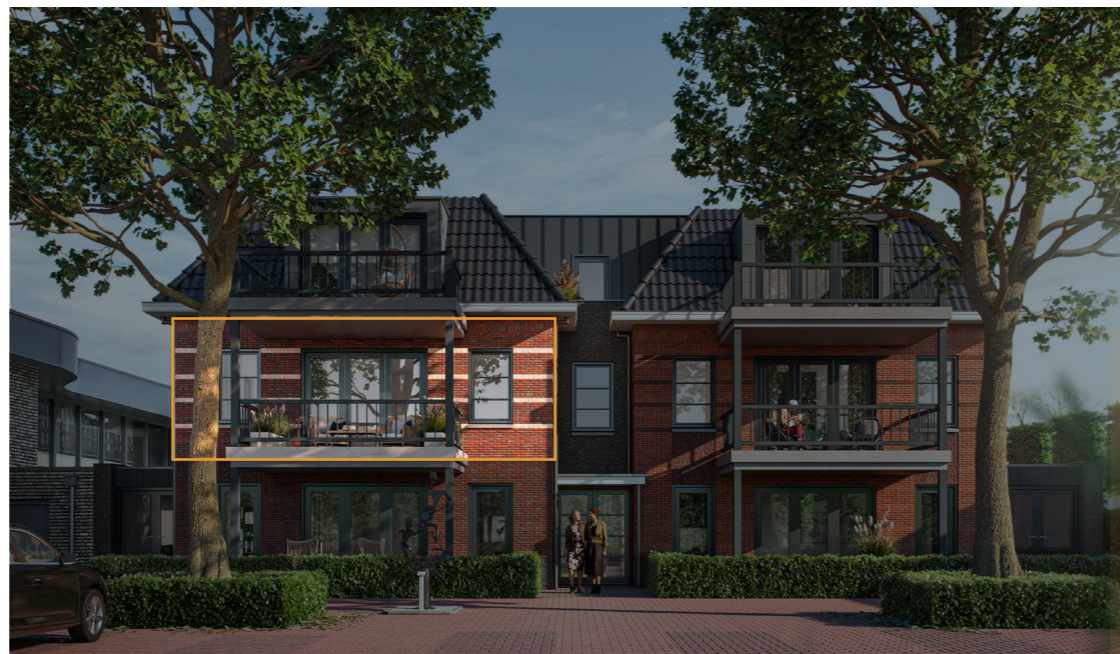
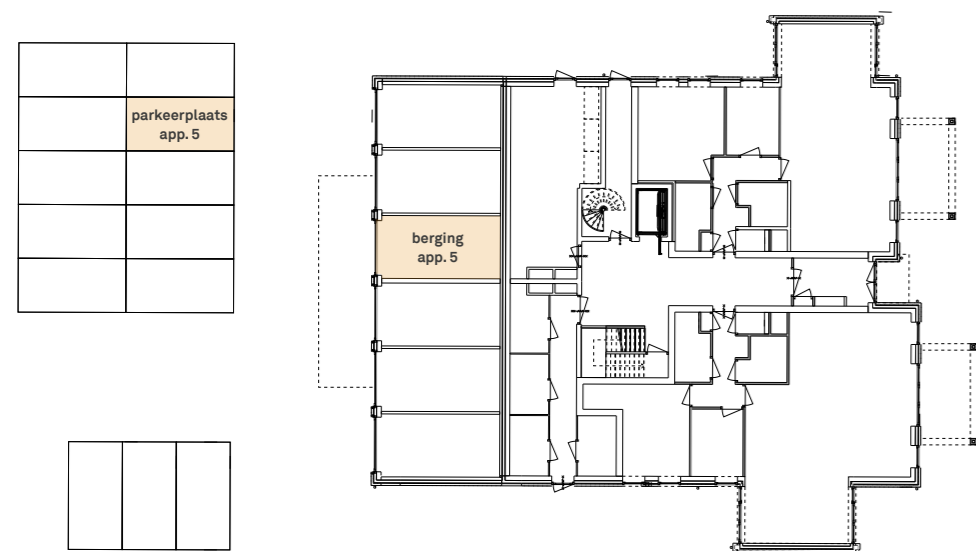


Appartement 5

Eerste verdieping

Appartement 5 is gelegen op de eerste verdieping en beschikt over een balkon van 11,7 m², tevens beschikt het over een eigen berging van 16 m² en één privé parkeerplaats

Woonoppervlakte	Balkon	Ligging balkon	Berging
97 m ²	11,7 m ²	Noordoost	16 m ²

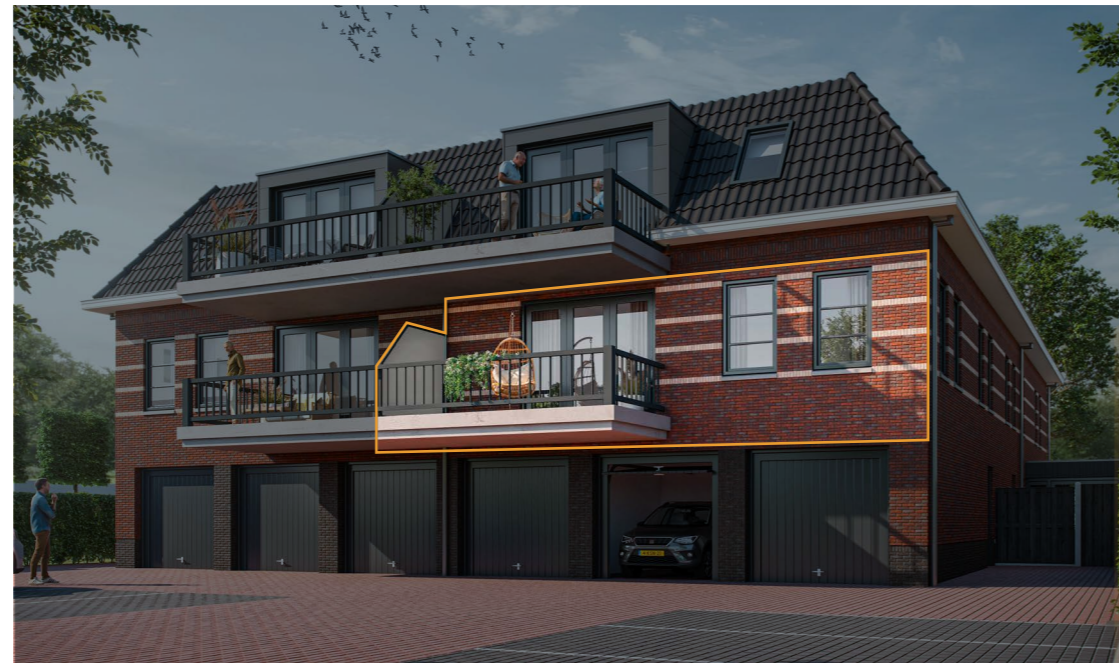
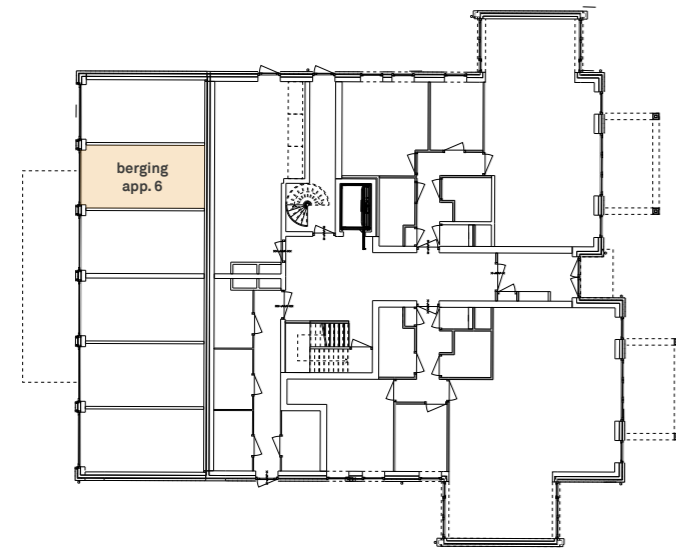
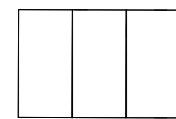


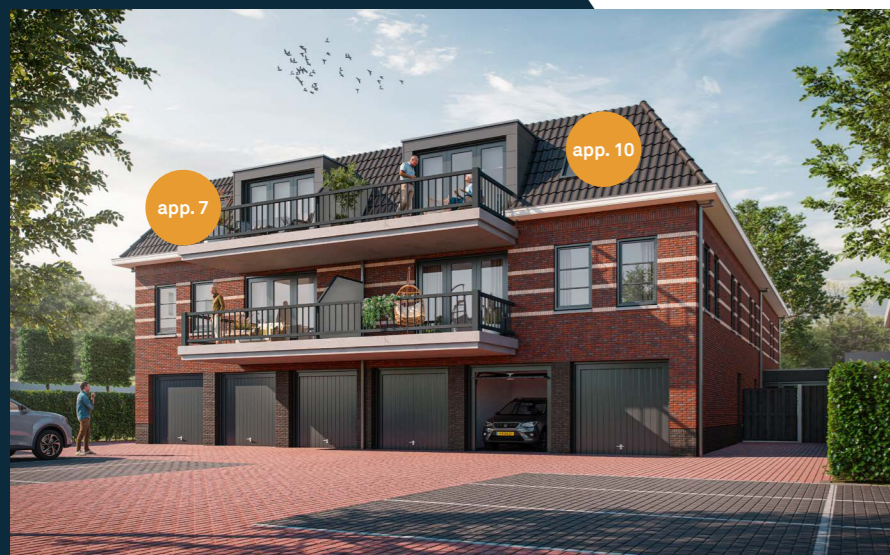
Appartement 6

Eerste verdieping

Appartement 6 is gelegen op de eerste verdieping en beschikt over een balkon van 11,7 m², tevens beschikt het over een eigen berging van 16 m² en één privé parkeerplaats

Woonoppervlakte	Balkon	Ligging balkon	Berging
87 m ²	11,7 m ²	Zuidwest	16 m ²

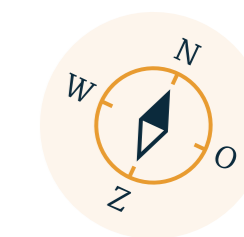
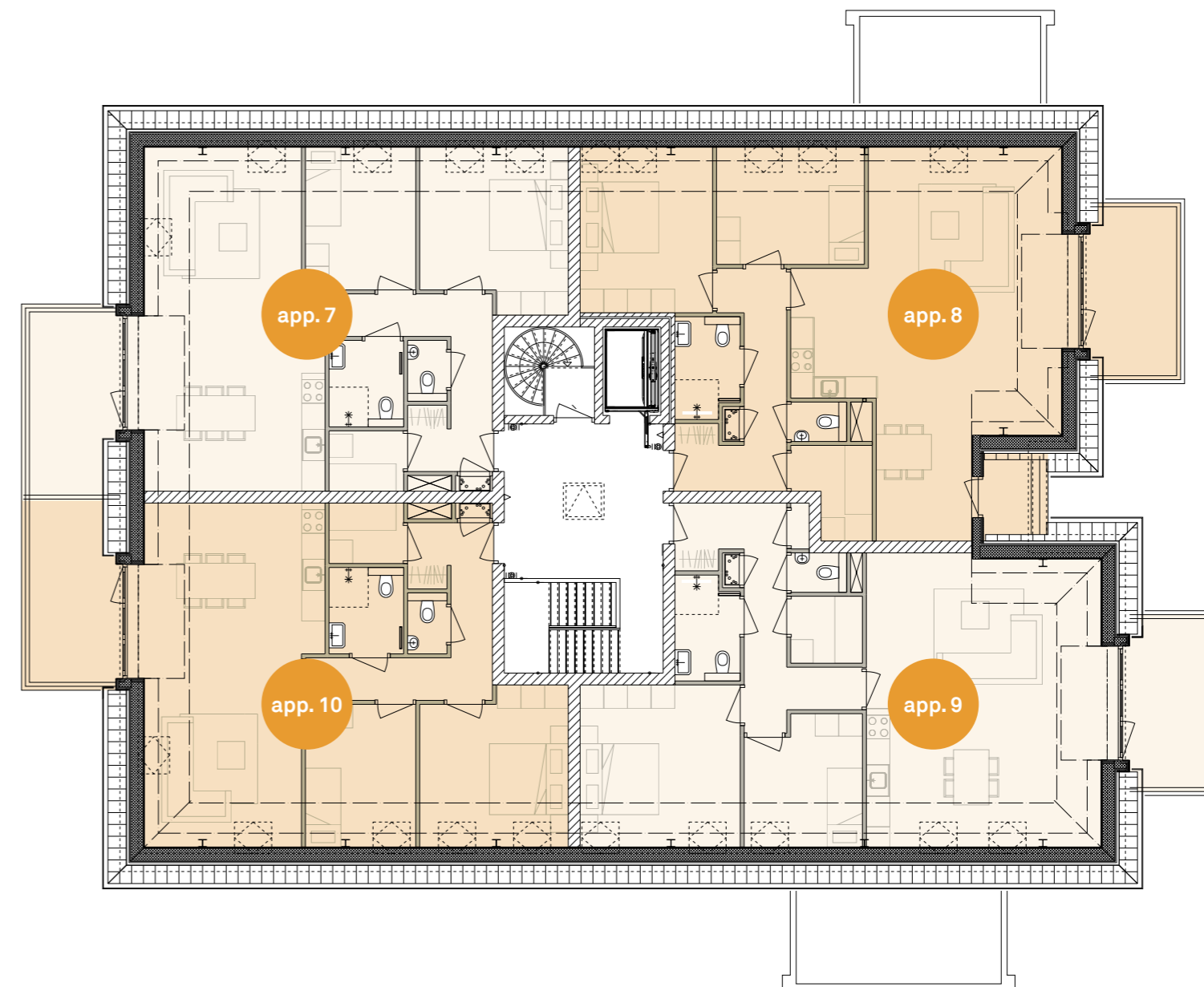




Indeling Tweede verdieping

Op de tweede verdieping bevinden zich 4 appartementen welke toegankelijk zijn middels de trap of de lift:

- + Appartement 7 woonoppervlakte 79 m² balkon 11,7 m²
- + Appartement 8 woonoppervlakte 90 m² balkon 11,7 m²
- + Appartement 9 woonoppervlakte 87 m² balkon 11,7 m²
- + Appartement 10 woonoppervlakte 79 m² balkon 11,7 m²

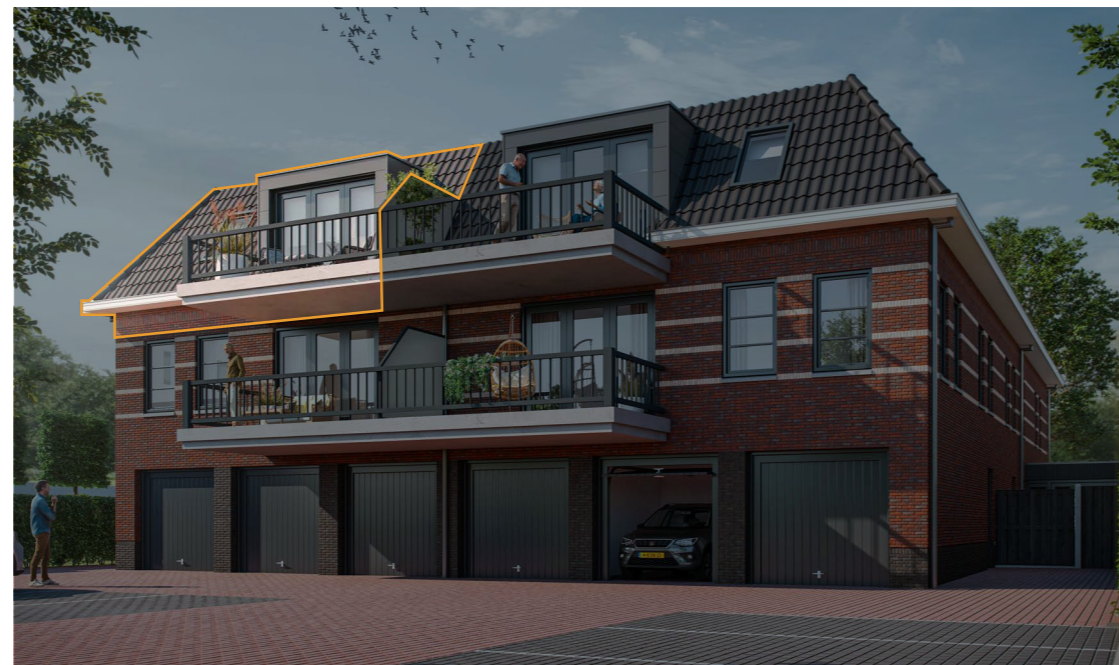
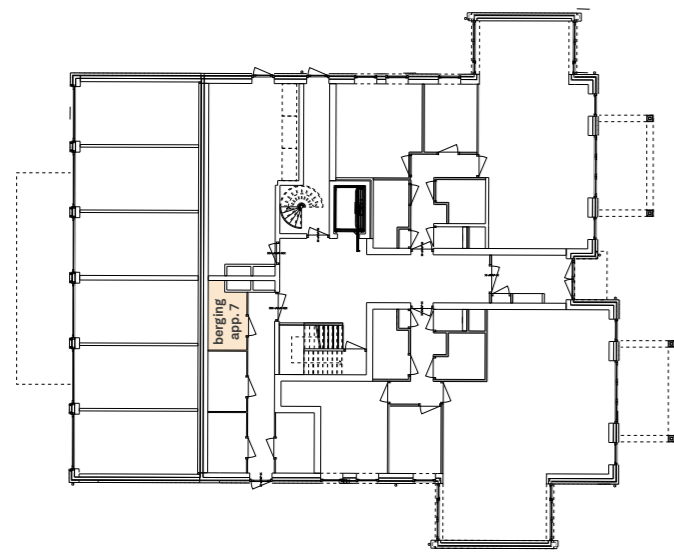
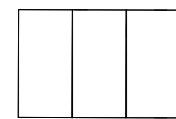
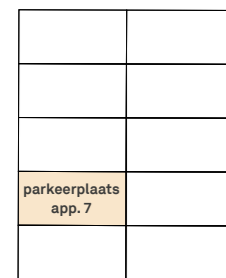


Appartement 7

Tweede verdieping

Appartement 7 is gelegen op de tweede verdieping en beschikt over een balkon van 11,7 m², tevens beschikt het over een eigen berging van 5 m² en één privé parkeerplaats

Woonoppervlakte	Balkon	Ligging balkon	Berging
79 m ²	11,7 m ²	Zuidwest	5 m ²

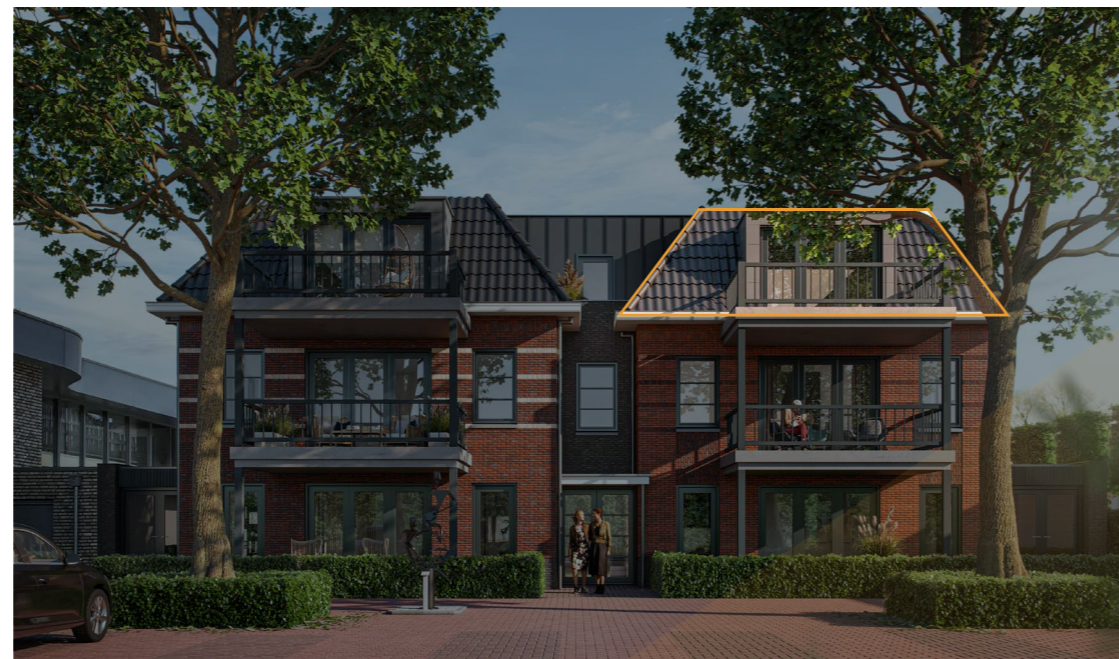
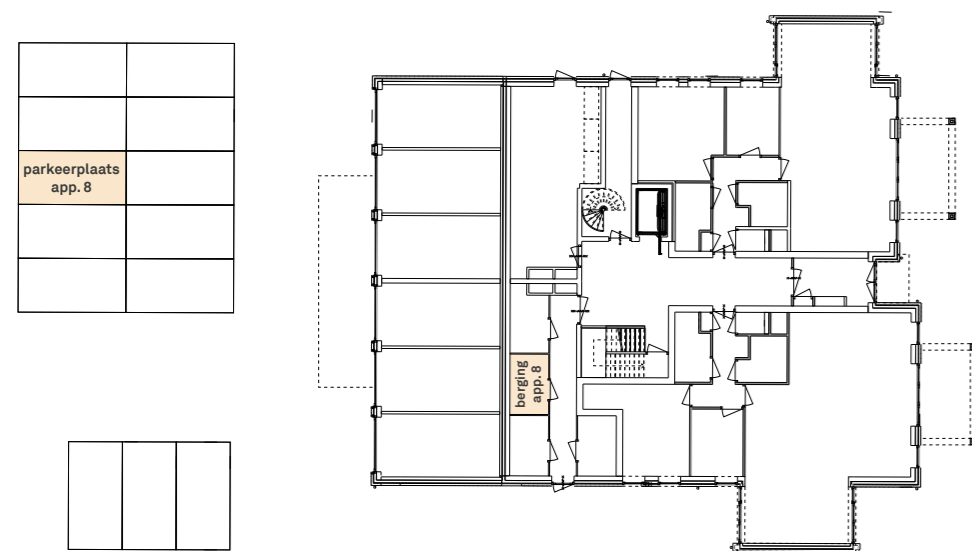


Appartement 8

Tweede verdieping

Appartement 8 is gelegen op de tweede verdieping en beschikt over een balkon van 11,7 m², tevens beschikt het over een eigen berging van 5 m² en één privé parkeerplaats

Woonoppervlakte	Balkon	Ligging balkon	Berging
90 m ²	11,7 m ²	Noordoost	5 m ²

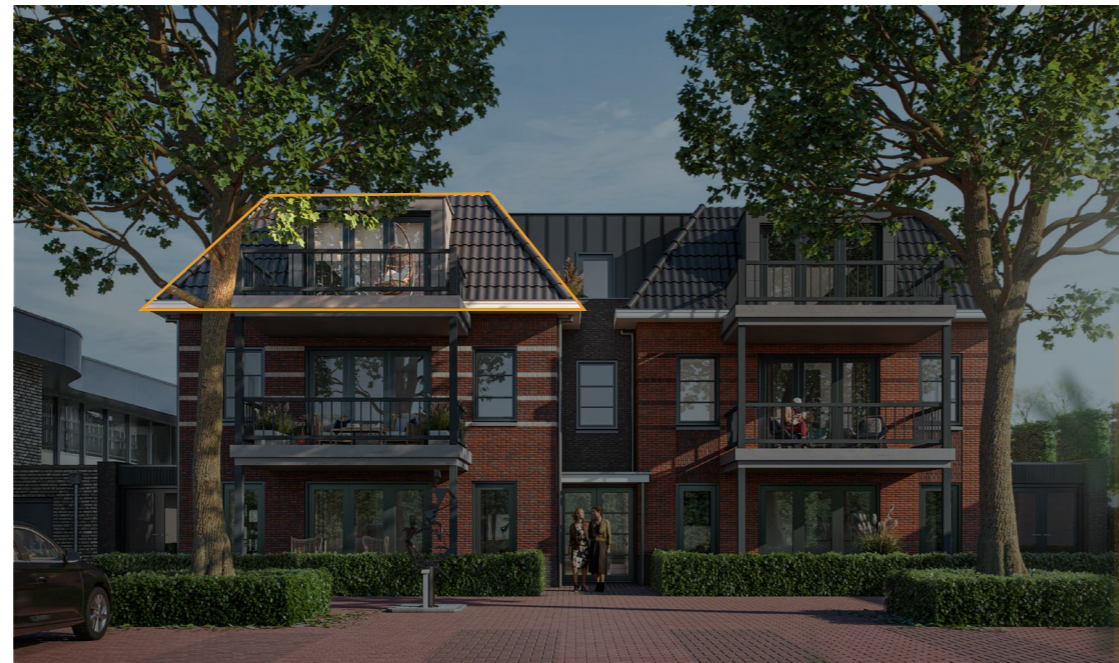
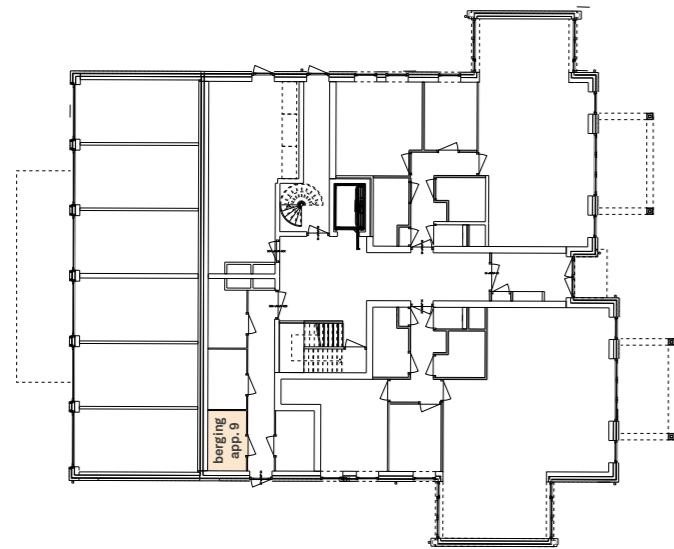
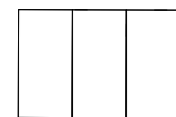
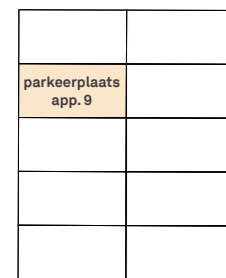


Appartement 9

Tweede verdieping

Appartement 9 is gelegen op de tweede verdieping en beschikt over een balkon van 11,7 m², tevens beschikt het over een eigen berging van 5 m² en één privé parkeerplaats

Woonoppervlakte	Balkon	Ligging balkon	Berging
87 m ²	11,7 m ²	Noordoost	5 m ²



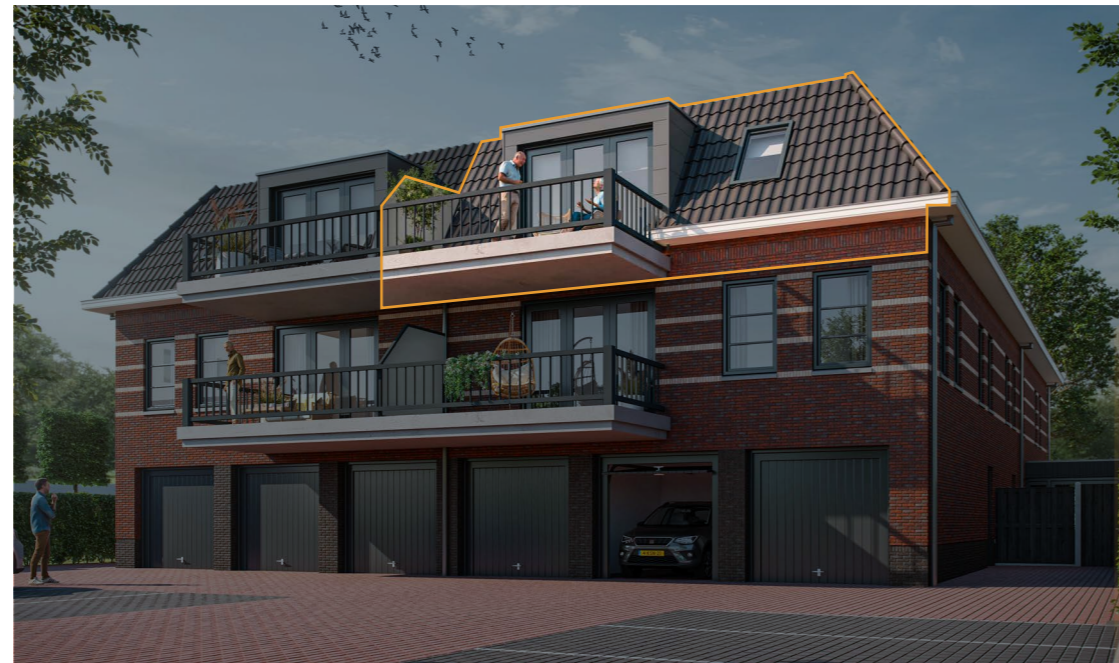
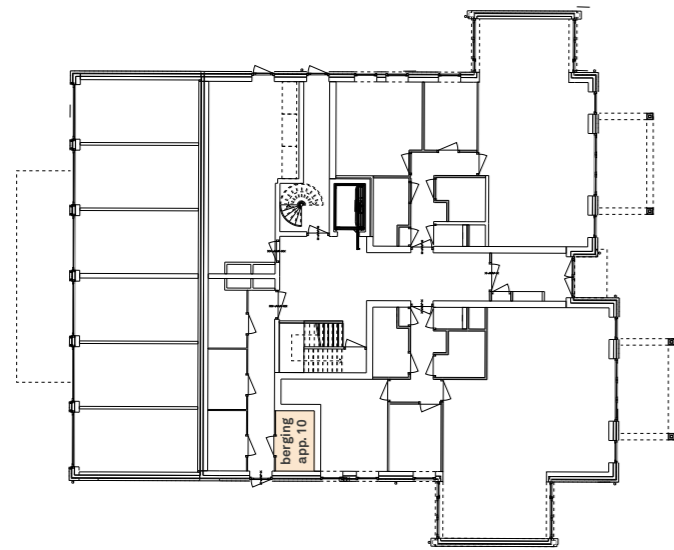
Appartement 10

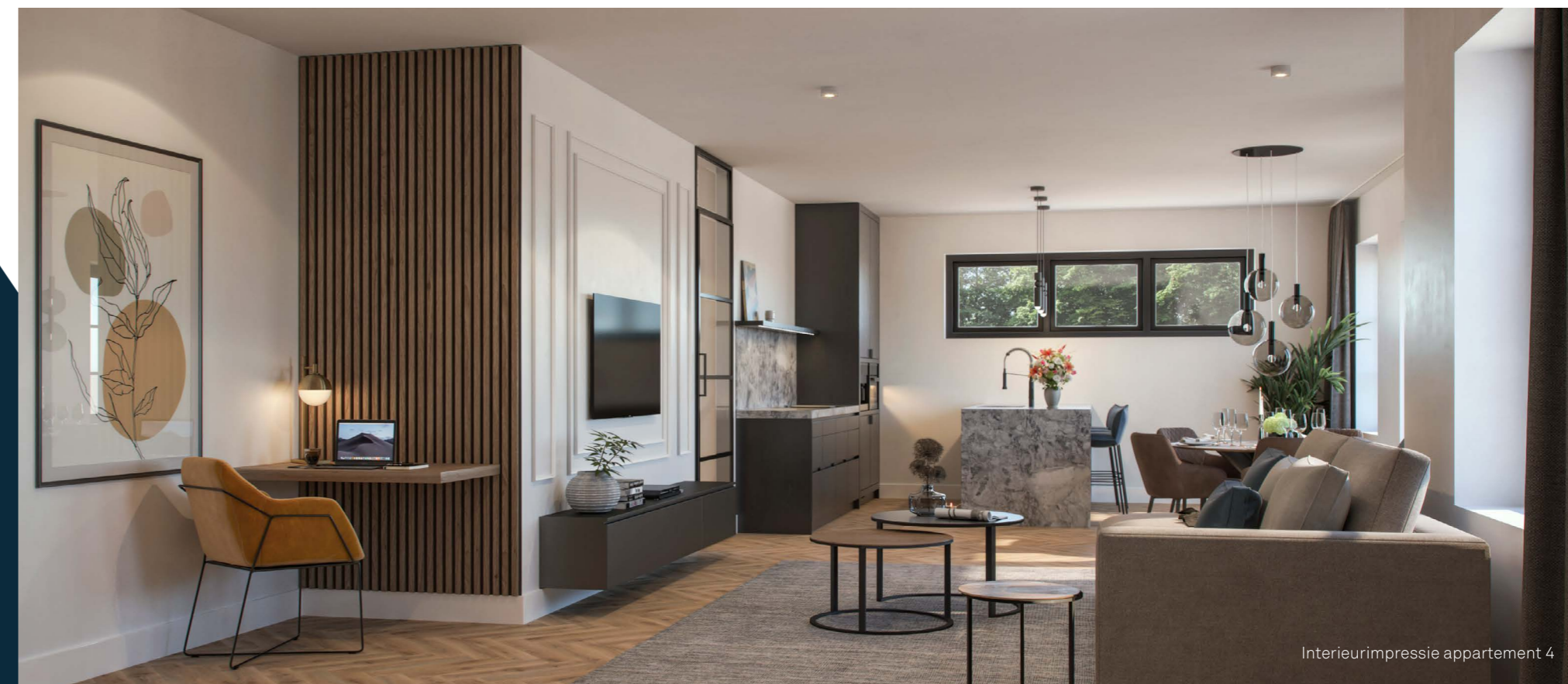
Tweede verdieping

Appartement 10 is gelegen op de tweede verdieping en beschikt over een balkon van 11,7 m², tevens beschikt het over een eigen berging van 5 m² en één privé parkeerplaats

Woonoppervlakte	Balkon	Ligging balkon	Berging
79 m ²	11,7 m ²	Zuidwest	5 m ²

parkeerplaats app. 10





Interieurimpressie appartement 4

DISCLAIMER

Deze sfeerbrochure is met de grootst mogelijke zorgvuldigheid samengesteld. Toch bestaat de mogelijkheid dat bepaalde informatie niet, of niet meer juist is. De getoonde illustraties, situatie, foto's en ingekleurde plattegronden geven een impressie van het project weer en zijn geen contractstukken. Aan de informatie in deze sfeerbrochure kunnen dan ook geen rechten worden ontleend. Wij aanvaarden dan ook geen enkele aansprakelijkheid voor de gevolgen van activiteiten die door derden op basis van de informatie uit deze sfeerbrochure worden ondernomen.

ONTWIKKELING



074 792 00 10
Stationsstraat 37
7622 LW Borne
info@kroon-bv.nl

ONTWERP



0548 85 10 22
Rijssensestraat 56
7442 MJ Nijverdal
info@01architecten.nl

REALISATIE



0541 29 50 00
De Mors 161
7630 AB Ootmarsum
info@plegt.nl

VERKOOP



0548 20 90 25
Grotestraat 11
7443 BA Nijverdal
info@reggedael.nl

DE SCHOOL
SLAG

WWW.DESCHOOLSLAGHELLEDOORN.NL